

## Природно кретање становништва 1961 – 2023.

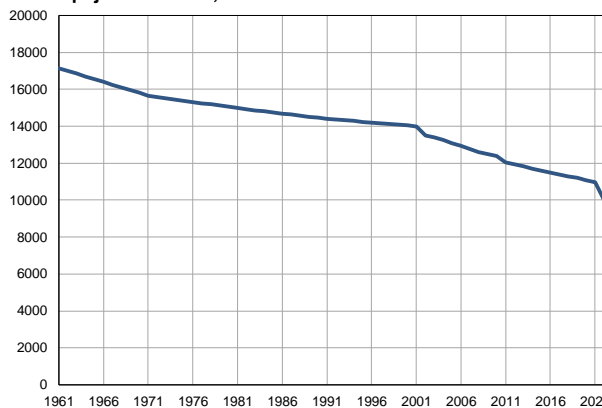
Профил  
јул 2024.

### Мали Иђош

	1961.	2023.
Број становника*	17144	9923
Живорођени, број	291	103
Умрли, број	179	152
Природни прираштај, број	112	-49
Умрла одојчад, број	11	0
Живорођени, на 1 000 становника	17	10
Умрли, на 1 000 становника	10	15
Природни прираштај, на 1 000 становника	7	-5
Умрла одојчад, на 1 000 живорођених	38	0

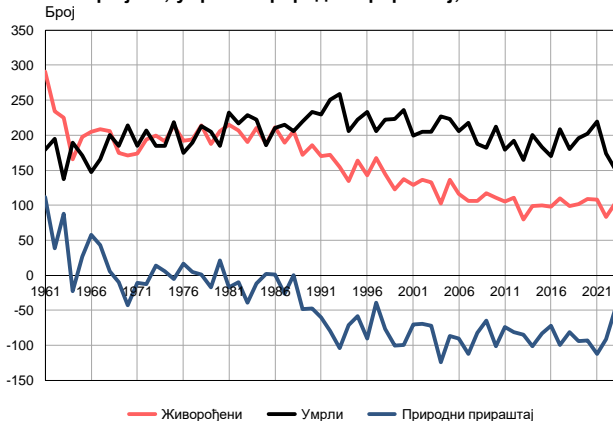
Извор: Витална статистика, \* Процене становништва, РЗС

Број становника, 1961–2023.



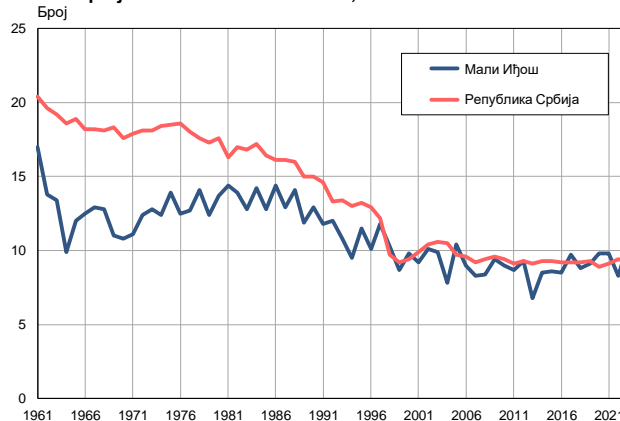
Извор: Процене становништва, РЗС

Живорођени, умрли и природни прираштај, 1961–2023.



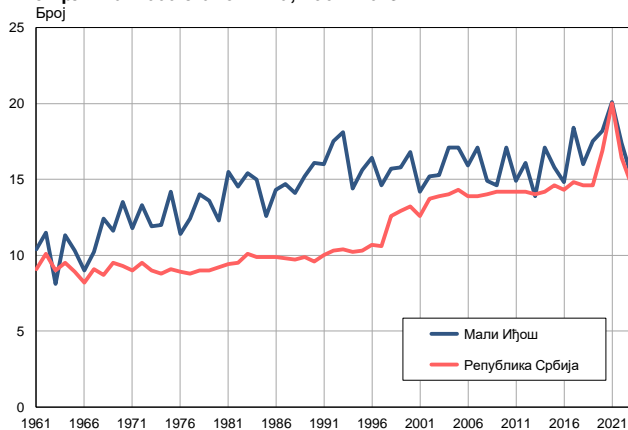
Извор: Витална статистика, РЗС

Живорођени на 1 000 становника, 1961–2023.



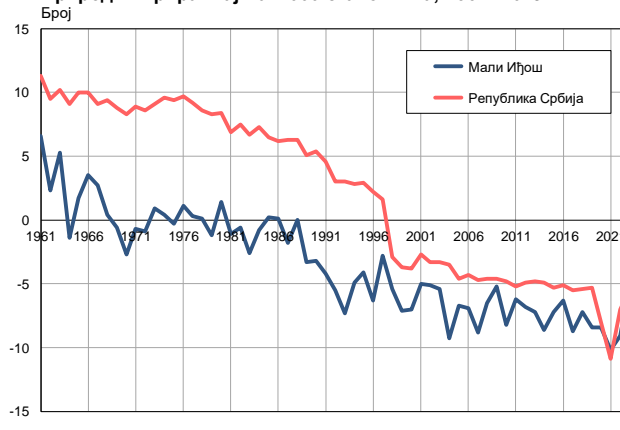
Извор: Витална статистика, РЗС

Умрли на 1 000 становника, 1961–2023.



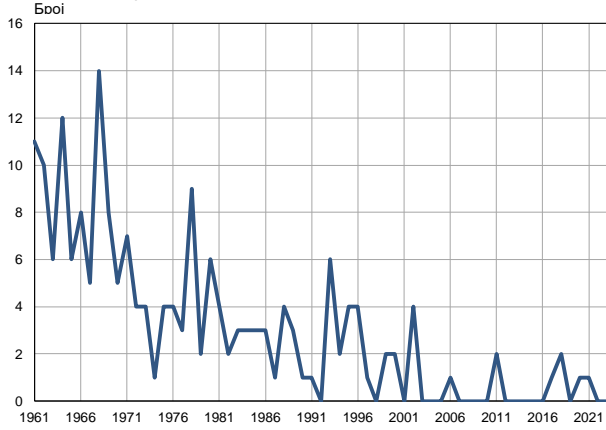
Извор: Витална статистика, РЗС

Природни прираштај на 1 000 становника, 1961–2023.

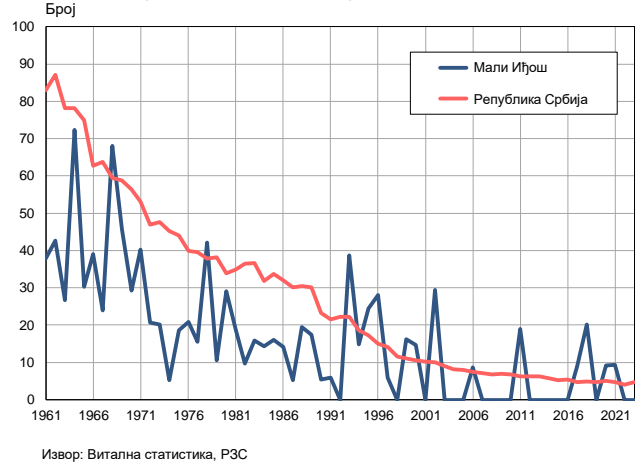


Извор: Витална статистика, РЗС

Умрла одојчад, 1961–2023.



Умрла одојчад на 1 000 живорођених, 1961–2023.



Табела. Природно кретање становништва, Мали Иђош

Година	Број становника*	Живо-рођени	Умрли	Природни прираштај	Умрла одојчад	На 1000 становника			Умрла одојчад на 1000 живо-рођених
						живорођени	умрли	природни прираштај	
1961	17144	291	179	112	11	17,0	10,4	6,6	37,8
1962	16995	234	195	39	10	13,8	11,5	2,3	42,7
1963	16845	225	137	88	6	13,4	8,1	5,3	26,7
1964	16696	166	189	-23	12	9,9	11,3	-1,4	72,3
1965	16547	198	171	27	6	12,0	10,3	1,7	30,3
1966	16398	205	147	58	8	12,5	9,0	3,5	39,0
1967	16248	209	166	43	5	12,9	10,2	2,7	23,9
1968	16099	206	200	6	14	12,8	12,4	0,4	68,0
1969	15950	175	185	-10	8	11,0	11,6	-0,6	45,7
1970	15800	171	214	-43	5	10,8	13,5	-2,7	29,2
1971	15651	174	185	-11	7	11,1	11,8	-0,7	40,2
1972	15584	194	207	-13	4	12,4	13,3	-0,9	20,6
1973	15516	199	185	14	4	12,8	11,9	0,9	20,1
1974	15449	191	185	6	1	12,4	12,0	0,4	5,2
1975	15381	214	219	-5	4	13,9	14,2	-0,3	18,7
1976	15313	192	175	17	4	12,5	11,4	1,1	20,8
1977	15245	194	189	5	3	12,7	12,4	0,3	15,5
1978	15178	214	213	1	9	14,1	14,0	0,1	42,1
1979	15110	188	205	-17	2	12,4	13,6	-1,2	10,6
1980	15043	206	185	21	6	13,7	12,3	1,4	29,1
1981	14975	215	232	-17	4	14,4	15,5	-1,1	18,6
1982	14917	207	217	-10	2	13,9	14,5	-0,6	9,7
1983	14859	190	229	-39	3	12,8	15,4	-2,6	15,8
1984	14801	210	222	-12	3	14,2	15,0	-0,8	14,3
1985	14742	188	186	2	3	12,8	12,6	0,2	16,0
1986	14685	211	210	1	3	14,4	14,3	0,1	14,2
1987	14626	189	215	-26	1	12,9	14,7	-1,8	5,3
1988	14568	206	206	0	4	14,1	14,1	0,0	19,4
1989	14510	172	220	-48	3	11,9	15,2	-3,3	17,4
1990	14452	186	233	-47	1	12,9	16,1	-3,2	5,4
1991	14394	170	230	-60	1	11,8	16,0	-4,2	5,9
1992	14354	172	251	-79	0	12,0	17,5	-5,5	0,0
1993	14315	155	259	-104	6	10,8	18,1	-7,3	38,7
1994	14275	135	206	-71	2	9,5	14,4	-4,9	14,8
1995	14236	164	222	-58	4	11,5	15,6	-4,1	24,4
1996	14196	143	233	-90	4	10,1	16,4	-6,3	28,0
1997	14156	167	206	-39	1	11,8	14,6	-2,8	6,0
1998	14116	145	222	-77	0	10,3	15,7	-5,4	0,0
1999	14076	123	223	-100	2	8,7	15,8	-7,1	16,3
2000	14036	137	236	-99	2	9,8	16,8	-7,0	14,6
2001	13997	129	199	-70	0	9,2	14,2	-5,0	0,0
2002	13491	136	205	-69	4	10,1	15,2	-5,1	29,4
2003	13402	133	205	-72	0	9,9	15,3	-5,4	0,0
2004	13238	103	227	-124	0	7,8	17,1	-9,3	0,0
2005	13073	136	223	-87	0	10,4	17,1	-6,7	0,0

**Табела. Природно кретање становништва, Мали Иђош**

Година	Број становника*	Живо-рођени	Умрли	Природни прираштај	Умрла одојчад	На 1000 становника			Умрла одојчад на 1000 живо-рођених
						живорођени	умрли	природни прираштај	
2006	12943	116	206	-90	1	9,0	15,9	-6,9	8,6
2007	12770	106	218	-112	0	8,3	17,1	-8,8	0,0
2008	12585	106	188	-82	0	8,4	14,9	-6,5	0,0
2009	12479	117	182	-65	0	9,4	14,6	-5,2	0,0
2010	12389	111	212	-101	0	9,0	17,1	-8,2	0,0
2011	12027	105	179	-74	2	8,7	14,9	-6,2	19,0
2012	11947	111	192	-81	0	9,3	16,1	-6,8	0,0
2013	11844	80	165	-85	0	6,8	13,9	-7,2	0,0
2014	11705	99	200	-101	0	8,5	17,1	-8,6	0,0
2015	11575	100	183	-83	0	8,6	15,8	-7,2	0,0
2016	11486	98	170	-72	0	8,5	14,8	-6,3	0,0
2017	11386	110	209	-99	1	9,7	18,4	-8,7	9,1
2018	11280	99	180	-81	2	8,8	16,0	-7,2	20,2
2019	11191	102	196	-94	0	9,1	17,5	-8,4	0,0
2020	11087	109	202	-93	1	9,8	18,2	-8,4	9,2
2021	10972	108	220	-112	1	9,8	20,1	-10,2	9,3
2022	10000	83	174	-91	0	8,3	17,4	-9,1	0,0
2023	9923	103	152	-49	0	10,4	15,3	-4,9	0,0

Извор: Витална статистика, \* Процене становништва, РЗС

## Дефиниције

### Број становника

Број становника се односи на годину посматрања. Подаци о броју становника за 1961, 1971, 1981. и 1991. годину јесу пописни подаци, док је за међупописне године проценен број становника израчунат као просечна међупописна разлика. Од 2002. године исказане су процене становништва које су израчунате на основу резултата пописа становништва и годишњих резултата статистике природног и механичког кретања становништва.

### Живорођени

Апсолутни број живорођених у току једне године. Живорођено дете је дете које је после рођења показивало знаке живота (дисање, односно куцање срца), макар и за најкраће време, без обзира на трајање трудноће мајке.

### Умрли

Апсолутни број умрлих лица у току једне године. Умрло лице је лице код којег је било када, након живорођења, дошло до трајног престанка свих знакова живота.

### Природни прираштај

Природни прираштај представља разлику између броја живорођених и умрлих у посматраној години.

### Умрла одојчад

Апсолутни број умрле одојчади у једној години. Умрло одојче је дете код кога је након живорођења, а пре него што је навршило једну годину живота, дошло до трајног престанка свих знакова живота.

### Живорођени на 1 000 становника

Стопа живорођених представља однос броја живорођених и броја становника у години посматрања. Рачуна се тако што се број живорођених подели бројем становника и помножи са 1000.

### Умрли на 1 000 становника

Општа стопа морталитета представља однос броја умрлих и броја становника у години посматрања. Рачуна се тако што се број умрлих подели бројем становника и помножи са 1000.

### Природни прираштај на 1 000 становника

Стопа природног прираштаја представља разлику између броја живорођених и броја умрлих, у односу на број становника у години посматрања.

Стопа природног прираштаја = (број живорођених - број умрлих) / број становника \* 1000

### Умрла одојчад на 1 000 живорођених

Стопа смртности одојчади представља однос броја умрле деце старости испод 1 године и броја живорођене деце у години посматрања. Стопа се рачуна на 1000 живорођења.

Стопа смртности одојчади = (број умрле деце старости испод 1 године / број живорођене деце) \* 1000

## Додатне информације:



Преузмите све податке из базе у Excel формату:  
[Подаци](#)



DevInfo профили:  
<http://devinfo.stat.gov.rs/diProfili>



DevInfo база података online:  
[devinfo.stat.gov.rs/vitalna](http://devinfo.stat.gov.rs/vitalna)



За додатне информације и питања можете се обратити на:  
[devinfo@stat.gov.rs](mailto:devinfo@stat.gov.rs)